

Lead Partner und Projektpartner

Landesamt für Archäologie Sachsen

- Leadpartner -

Montanarchäologische Untersuchungen und Erfassung der Altbergbaurelikte in Sachsen
[zur Website](#)

Sächsisches Oberbergamt, Freiberg

- Projektpartner 01 -

Bergschadenkundliche Analysen
[zur Website](#)

Große Kreisstadt Dippoldiswalde

- Projektpartner 02 -

Konzeption der zukünftigen Dauerausstellung und Einrichtung eines Informationspunktes
[zur Website](#)

TU Bergakademie Freiberg, Institut für Industriearchäologie, Wissenschafts- und Technikgeschichte

- Projektpartner 03 -

Aufbereitung des Archivs des OBA, historische Recherche, GIS-System
[zur Website](#)

Tschechischer Geologischer Dienst, Prag

- Projektpartner 04 -

Geologische Untersuchungen
[zur Website](#)

Institut für archäologische Denkmalpflege Nordwestböhmens, Most

- Projektpartner 05 -

Montanarchäologische Untersuchungen/Erfassung Altbergbaurelikte in Böhmen
[zur Website](#)

Jan-Evangelista-Purkyně-Universität in Ústí nad Labem

- Projektpartner 06 -

Geoinformatik in den Untersuchungsgebieten

[zur Website](#)

Stadt Krupka

- Projektpartner 07 -

Einrichtung eines Informationspunktes

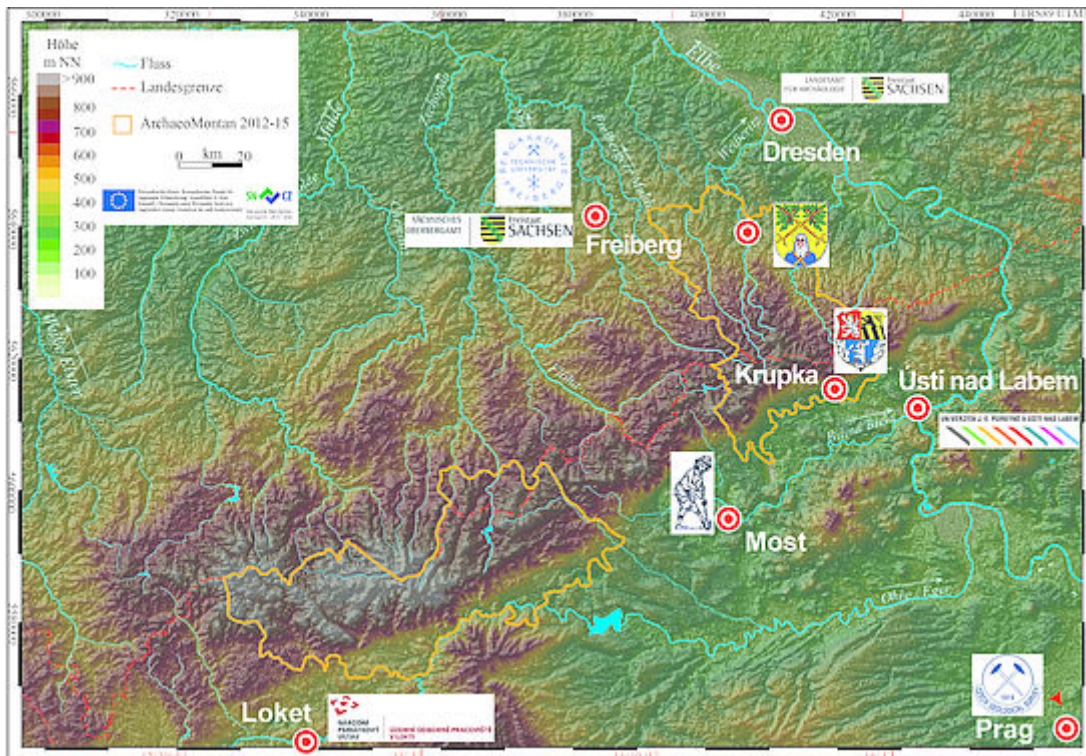
[zur Website](#)

Nationales Institut für Denkmalpflege, Außenstelle Loket

- Projektpartner 08 -

archäologisch-historische Forschung

[zur Website](#)



Letzte Aktualisierung dieser Seite: 09.07.2019



Ahoj sousede. Hallo Nachbar.
Interreg V A / 2014-2020



Europäische Union. Europäischer
Fonds für regionale Entwicklung.
Evropská unie. Evropský fond pro
regionální rozvoj.