

Bohužel, neexistuje žádný překlad této stránky.

# Das Projekt VirtualArch

**Interreg CENTRAL EUROPE-Projekt „VirtualArch - Visualize to Valorize. For a better utilisation of hidden archaeological heritage in Central Europe“**

Archäologisches Kulturerbe entwickelt sich zunehmend zu einem wichtigen Faktor für die wirtschaftliche und kulturelle Entwicklung auch in ländlichen Regionen. Abgesehen von ausgestellten Funden in den lokalen Museen ist dessen umfängliche Bedeutung und Dimension für die breite Öffentlichkeit jedoch nur selten greifbar. Mittels moderner Informations- und Kommunikationstechniken soll nun im Rahmen eines Interreg CENTRAL EUROPE-Projektes bislang verborgenes untertägiges oder submarines archäologisches Kulturerbe besser erlebbar und erfahrbar werden.



Visualisierung einer nicht sichtbaren, prähistorischen Siedlung (© Christoph Lobinger/Jiří Unger)

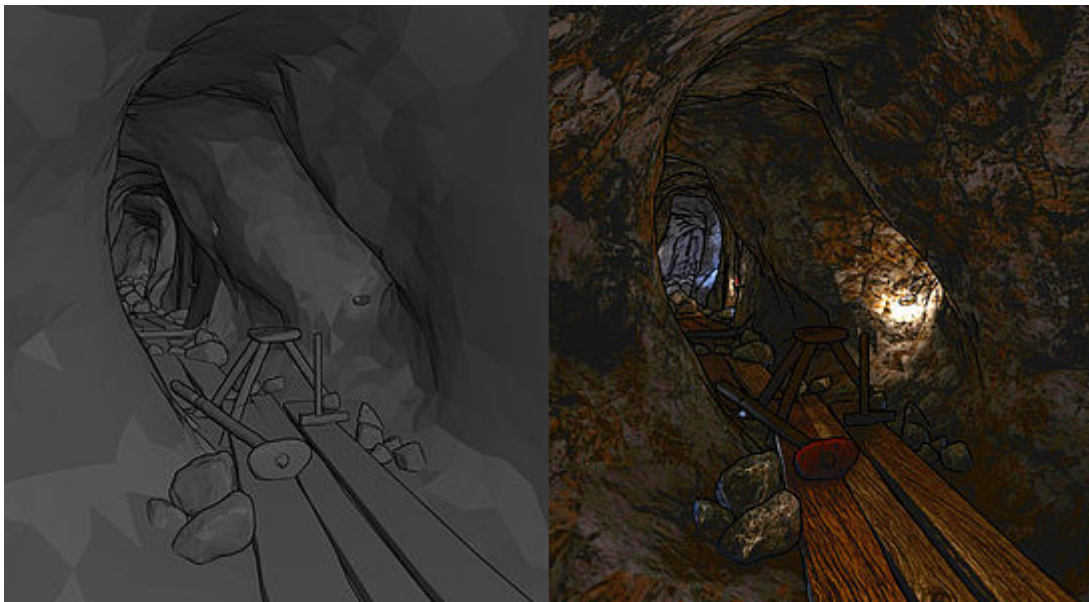
10 Partner aus den Ländern Deutschland, Italien, Österreich, Polen, Tschechien, Kroatien, Slowenien und der Slowakei entwickeln und erarbeiten die verschiedenen virtuellen Möglichkeiten anhand von ausgewählten archäologischen Denkmaltypen. Als Leadpartner fungiert das Landesamt für Archäologie Sachsen, das seinen Fokus auf die europaweit außergewöhnlichen Funde zum mittelalterlichen Bergbau in Dippoldiswalde legen wird.



Pilotregionen und Partner des VirtualArch-Projektes (© Mathias Bertuch / Christoph Lobinger)

Ziel des internationalen Projektes ist es, das Bewusstsein für den Wert archäologischer Denkmäler und Funde in der Öffentlichkeit zu schärfen. Gemeinsam mit lokalen und regionalen Akteuren wird es künftig besser möglich sein, archäologische Fundstellen wie untertägige Bergbaulandschaften virtuell und räumlich darzustellen. Durch eine dreidimensionale Erlebbarkeit und Inszenierung kann die Archäologie den Tourismus vor Ort fördern, sie ermöglicht aber auch ein besseres Verständnis und fördert die Entwicklung von Schutzstrategien in Hinblick auf künftige Infrastrukturvorhaben. Das zwischen 2017 und 2020 laufende Projekt wird vom Bundesprogramm Transnationale Zusammenarbeit gefördert.

Noch mehr Informationen und Aktuelles zum Projekt VirtualArch erhalten Sie [hier](#).



Modellierung (rechts mit Textur) eines mittelalterlichen Bergwerkes auf Grundlage montanarchäologischer Untersuchungen (© Lfa Sachsen / Jiří Unger)

Poslední aktualizace této stránky: 18.03.2019



Ahoj sousede. Hallo Nachbar.  
Interreg V A / 2014-2020



Europäische Union. Europäischer  
Fonds für regionale Entwicklung.  
Evropská unie. Evropský fond pro  
regionální rozvoj.