

Lead partner a partneři projektu

Saský zemský úřad pro archeologii

- Lead partner -

Montánněarcheologický výzkum starých důlních děl v Sasku

[zur Website](#)

Saský vrchní báňský úřad, Freiberg

- Partner 01 -

Analýzy důlních škod

[zur Website](#)

Krajské město Dippoldiswalde

- Partner 02 -

Koncepce budoucí stálé expozice Vytvoření informačního střediska

[zur Website](#)

Technická univerzita Freiberg, Institut pro industriální archeologii, dějiny vědy a techniky

- Partner 03 -

Odborná rešerše archivního fondu Saského vrchního báňského úřadu, historická rešerše, mapová aplikace GIS

[zur Website](#)

Česká geologická služba, Praha

- Partner 04 -

Geologický výzkum

[zur Website](#)

Ústav archeologické památkové péče severozápadních Čech, Most

- Partner 05 -

Montánněarcheologický výzkum starých důlních děl v Čechách

[zur Website](#)

Univerzita Jana Evangelisty Purkyně v Ústí nad Labem

- Partner 06 -

Město Krupka

- Partner 07 -

Vytvoření informačního střediska

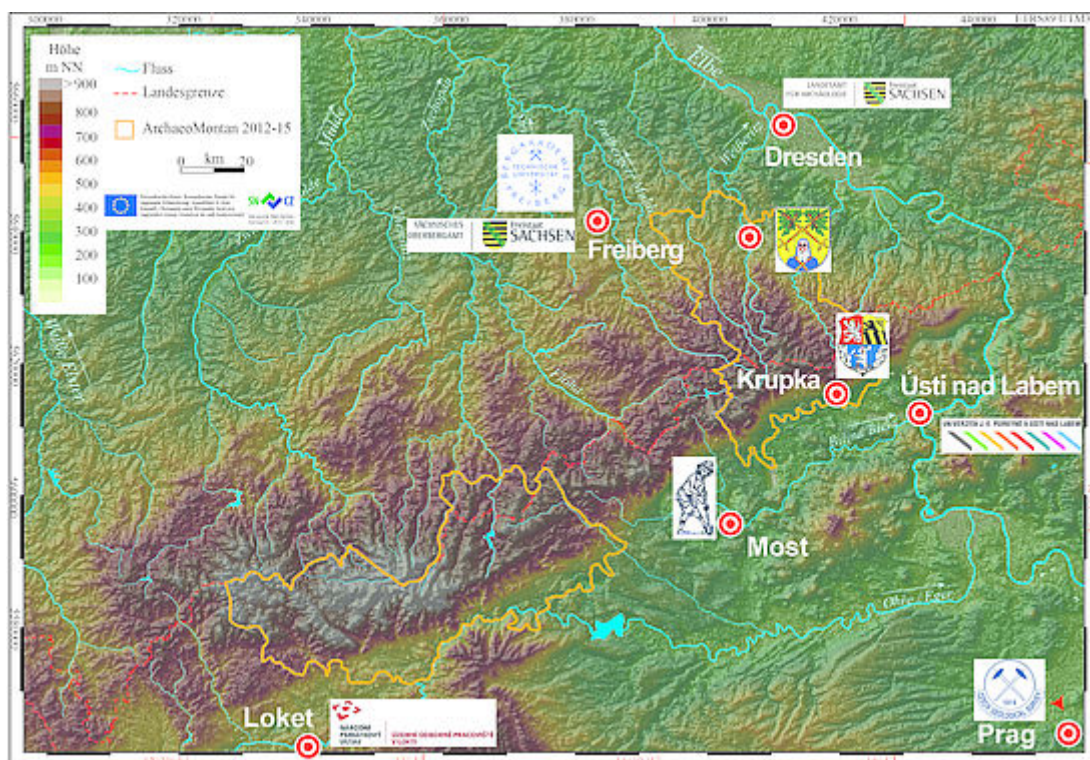
[zur Website](#)

Národní památkový ústav, územní odborné pracoviště Loket

- Partner 08 -

Archeologicko-historický výzkum

[zur Website](#)



Poslední aktualizace této stránky: 15.09.2020



Ahoj sousede. Hallo Nachbar.
Interreg V A / 2014-2020



Europäische Union. Europäischer
Fonds für regionale Entwicklung.
Evropská unie. Evropský fond pro
regionální rozvoj.