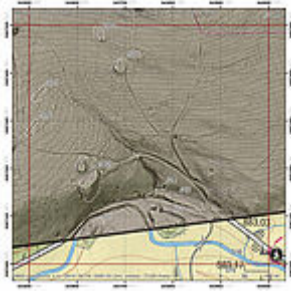


News

- 31.05.2016

[GIS-Anwendungen in der Montanarchäologie](#)



Workshop im Rahmen des Projektes ArchaeoMontan [Mehr Info](#)

- 18.05.2016

[21.05.2016: Erzgebirgische Architektur und Stadtforschung: neue Erkenntnisse zu Anfängen der Bergstadt Jáchymov.](#)

Ein Vortrag der Vortragsreihe "Krušné hory-malé pohoří světového významu"/"Erzgebirge - ein kleines Gebirge mit Weltbedeutung" [Mehr Info](#)



Ahoj sousede. Hallo Nachbar.
Interreg V A / 2014-2020



Europäische Union. Europäischer
Fonds für regionale Entwicklung.
Evropská unie. Evropský fond pro
regionální rozvoj.